

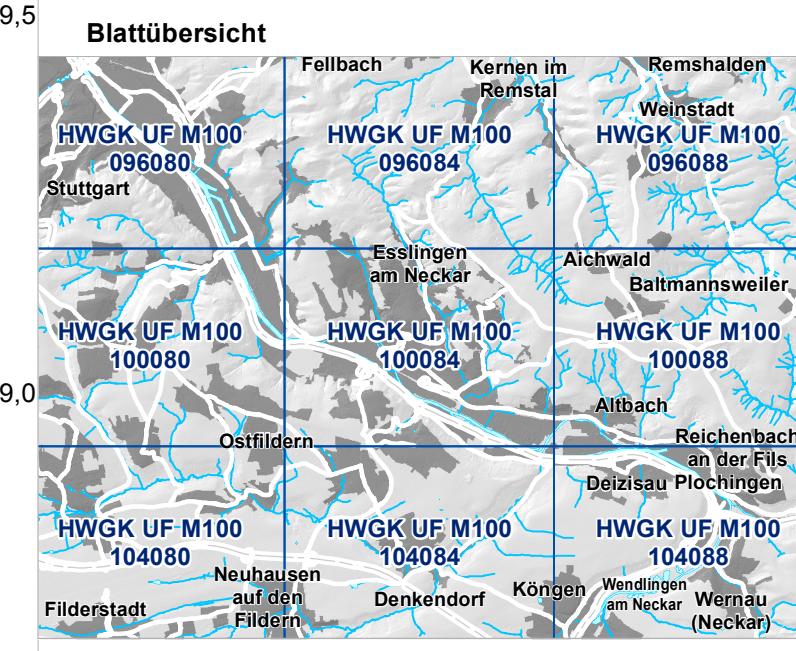
- Flächenausbreitung bei HQ:**
- HQ<sub>10</sub>
  - HQ<sub>50</sub>
  - HQ<sub>100</sub>
  - HQ<sub>EXTREM</sub>
- Gewässernetz der Hochwassergefahrenarten bei HQ:**
- HWGK Gewässer
  - HWGK Gewässer derzeit in Bearbeitung
  - HWGK Gewässer - Verdolung
  - HWGK Gewässer - nicht berechneter Gewässerabschnitt
  - Sonstiges Gewässer des AWGN
- Sonstiges:**
- Offentliches Gebäude
  - Haupt- und Nebengebäude
  - Staatsgrenze
  - Landesgrenze
  - Kreisgrenze
  - Gemeindegrenze
  - Gemarkungsgrenze

**Ausdruck unmaßstäblich!**



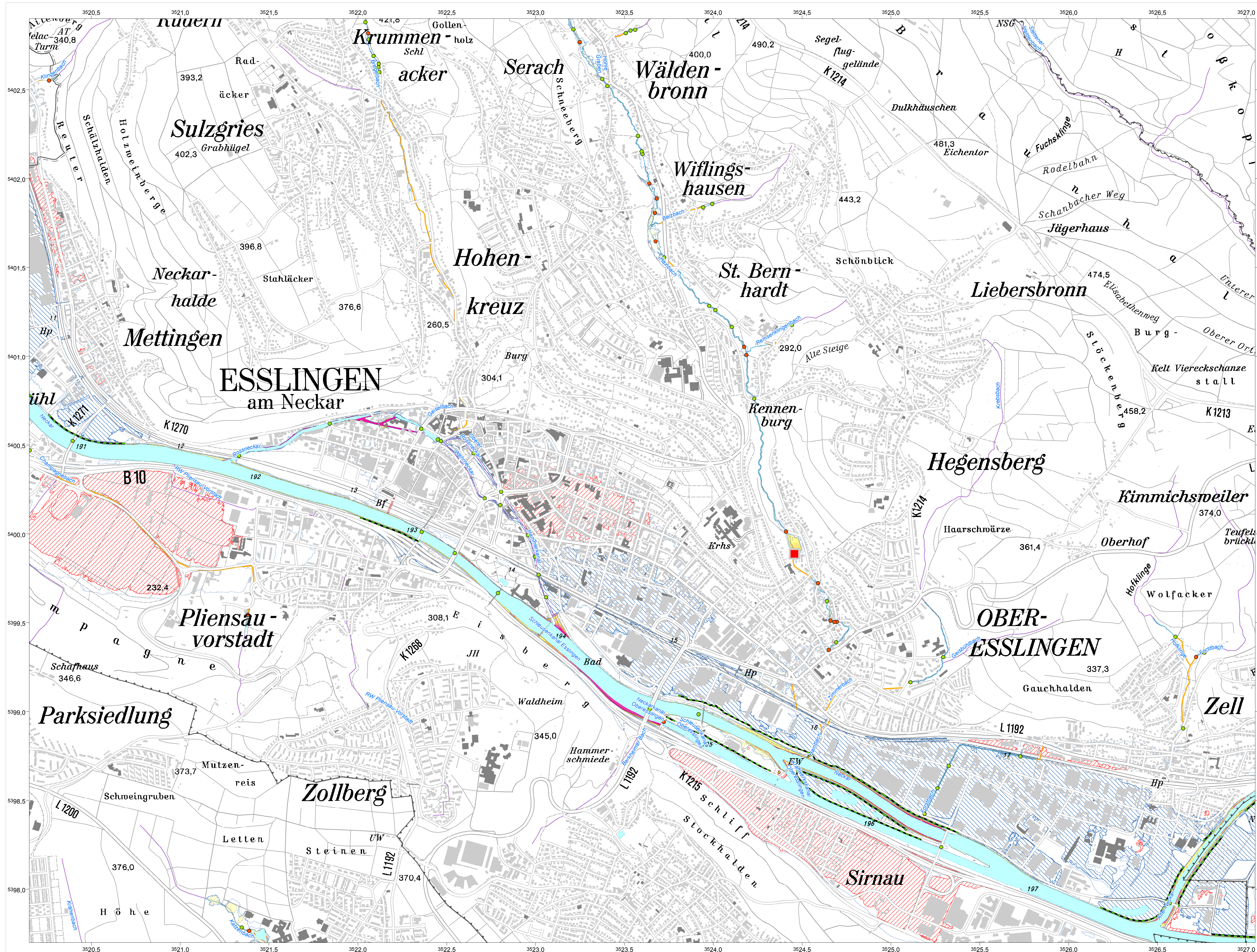
**Hochwassergefahrenkarte (HWGK) Baden-Württemberg, Typ 2**  
**Übersichtskarte**  
**Überflutungsflächen bei HQ<sub>10</sub>, 50, 100, EXT**  
**HWGK UF M100 100084**

Gewässer: Neckar, Geiselbach, Hainbach, Zeller Bach, Altbach  
 Stadt-/Landkreis:  
 Gemeinde:  
 Karte erstellt am: 08.02.2016



Geobasisdaten © Landesamt für Geoinformation und Landentwicklung Baden-Württemberg (www.lgl-tw.de), Az.: 2851.9-1119  
 Die Hochwassergefahrenkarten (HWGK) stellen nach § 74 Wasserhaushaltsgesetz (WHG) die von Oberflächenwässern ausgehende Überflutungsgefahr und die Überschwemmungsgebiete nach § 65 Wassergesetz Baden-Württemberg (WG) dar. Weitere Informationen zu den HWGK unter: www.hochwasser.baden-wuerttemberg.de





**Überflutungstiefe bei HQ<sub>100</sub>**  
mit Wirkung von Hochwasserschutzmaßnahmen:

0 - 0,25 m	Geschützter Bereich bei HQ <sub>100</sub>
> 0,25 - 0,5 m	Druckbereich bei HQ <sub>100</sub>
> 0,5 - 1,0 m	Anschlaglinie HQ <sub>extrem</sub>
> 1,0 - 1,5 m	Hochwasserschutzzeile
> 1,5 - 2,0 m	Mobile Hochwasserschutzzeile
> 2,0 - 2,5 m	Hochwasserrückhaltebecken oder Talstrecke
> 2,5 - 3,0 m	Brücke eingestaut bei HQ <sub>100</sub>
> 3,0 - 3,5 m	Brücke nicht eingestaut bei HQ <sub>100</sub>
> 3,5 - 4,0 m	
> 4,0 m	

**Gewässernetz der Hochwassergefahrenkarten**

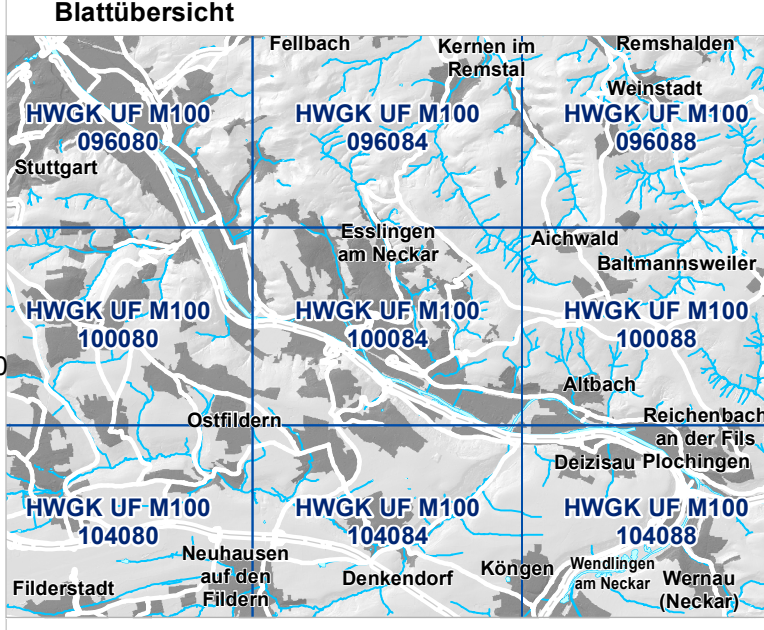
HWGK Gewässer	Offentliches Gebäude
HWGK Gewässer - derzeit in Bearbeitung	Haupt- und Nebengebäude
HWGK Gewässer - Verdolung	Staatsgrenze
HWGK Gewässer - nicht berechneter Gewässerabschnitt	Landesgrenze
Sonstiges Gewässer des AWGN	Kreisgrenze
	Gemeindegrenze
	Gemarkungsgrenze

**Ausdruck unmaßstäblich!**

Maßstab 1:10.000  
Bei Ausdruck im Format 841 x 594 mm

**Hochwassergefahrenkarte (HWGK) Baden-Württemberg, Typ 1a**  
**Übersichtskarte**  
**Überflutungstiefen bei HQ<sub>100</sub>**  
**HWGK UT100 M100 100084**

Gewässer: Neckar, Geiselbach, Hainbach, Zeller Bach, Altbach  
Stadt-/Landkreis:  
Gemeinde:  
Karte erstellt am: 08.02.2016



Geobasisdaten © Landesamt für Geoinformation und Landentwicklung Baden-Württemberg (www.lgi-bw.de), Az.: 26519-1119  
Die Hochwassergefahrenkarten (HWGK) stellen nach § 74 Wasserhaushaltsgesetz (WHG) die von Oberflächenwässern ausgehende Überflutungsgefahr und die Überschwemmungsgebiete nach § 65 Wassergesetz Baden-Württemberg (WG) dar. Weitere Informationen zu den HWGK unter: www.hochwasser-baden-wuerttemberg.de