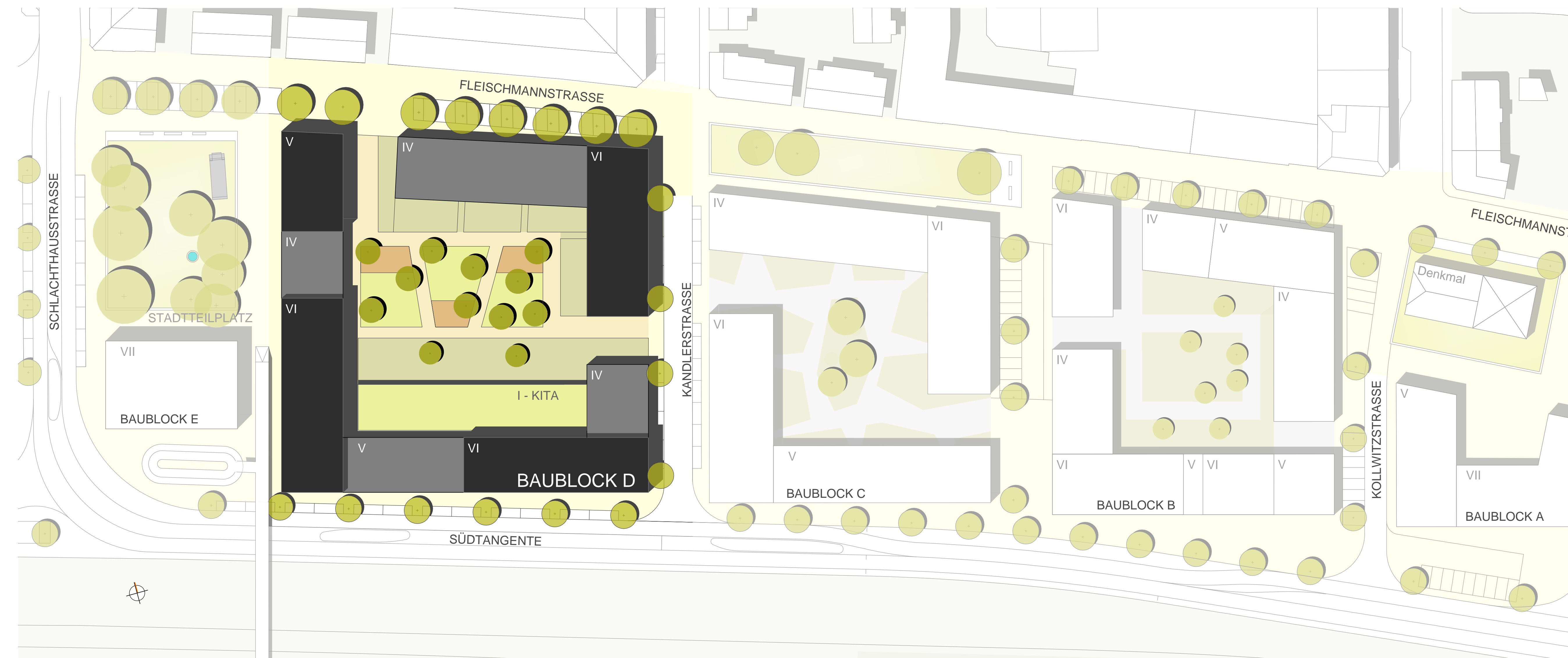


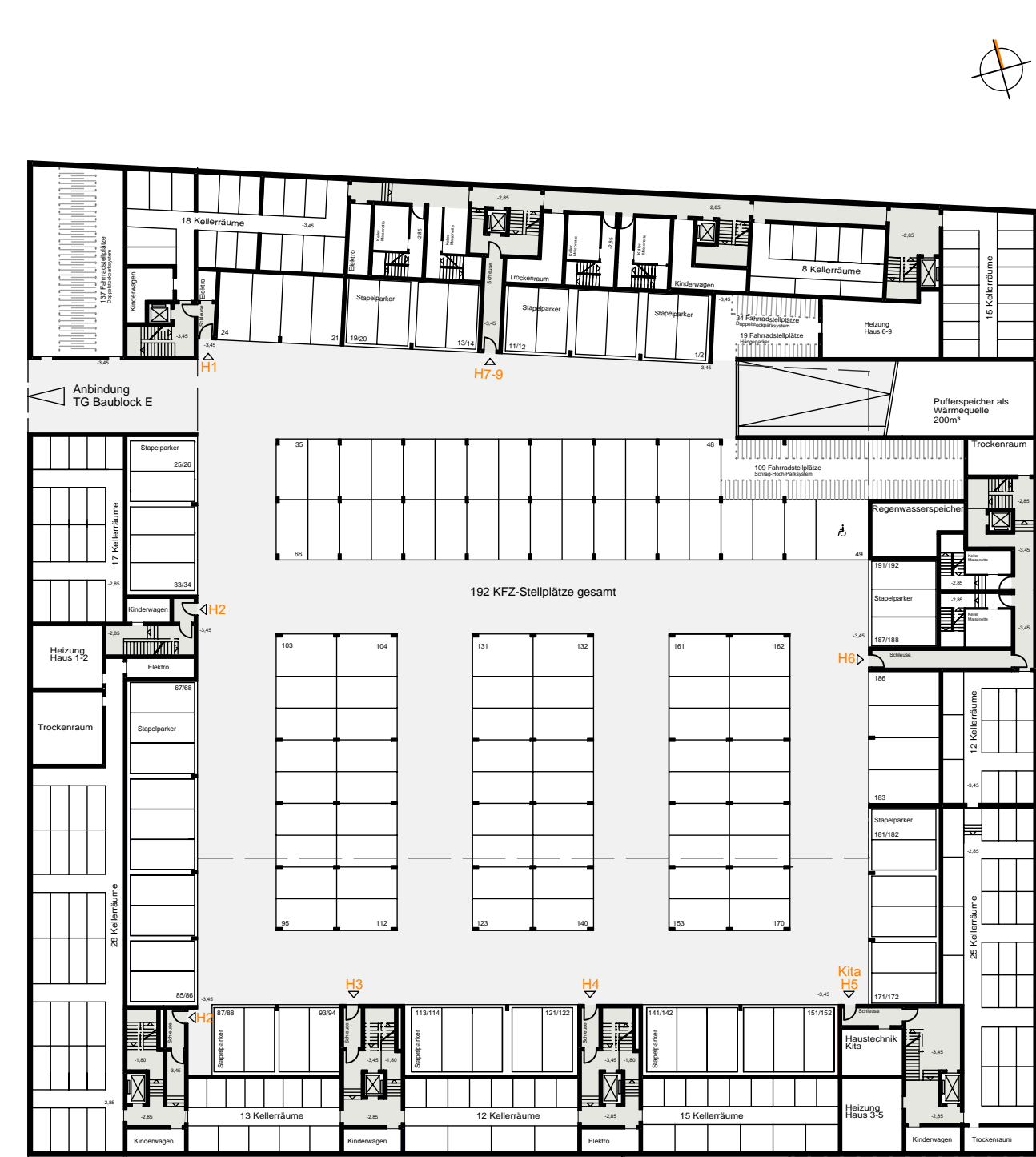
VORHABENBEZOGENER BEBAUUNGSPLAN "NEUE WESTSTADT" | BAUBLOCK D  
 VORHABEN- UND ERSCHLIESSUNGSPLAN | 13.11.2017



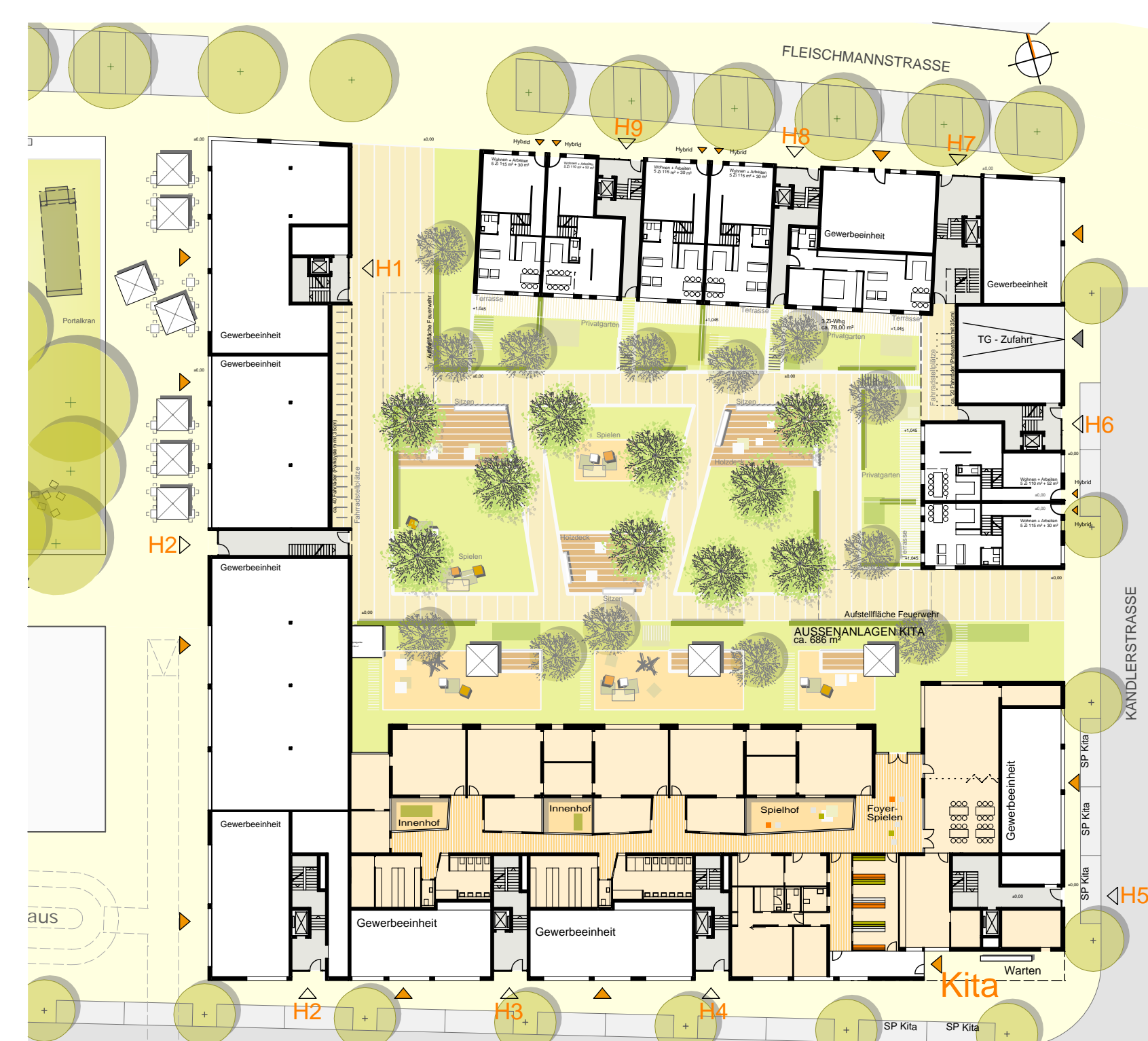
Lageplan M 1/500



Perspektive Stadteilplatz



Untergeschoss M 1/500



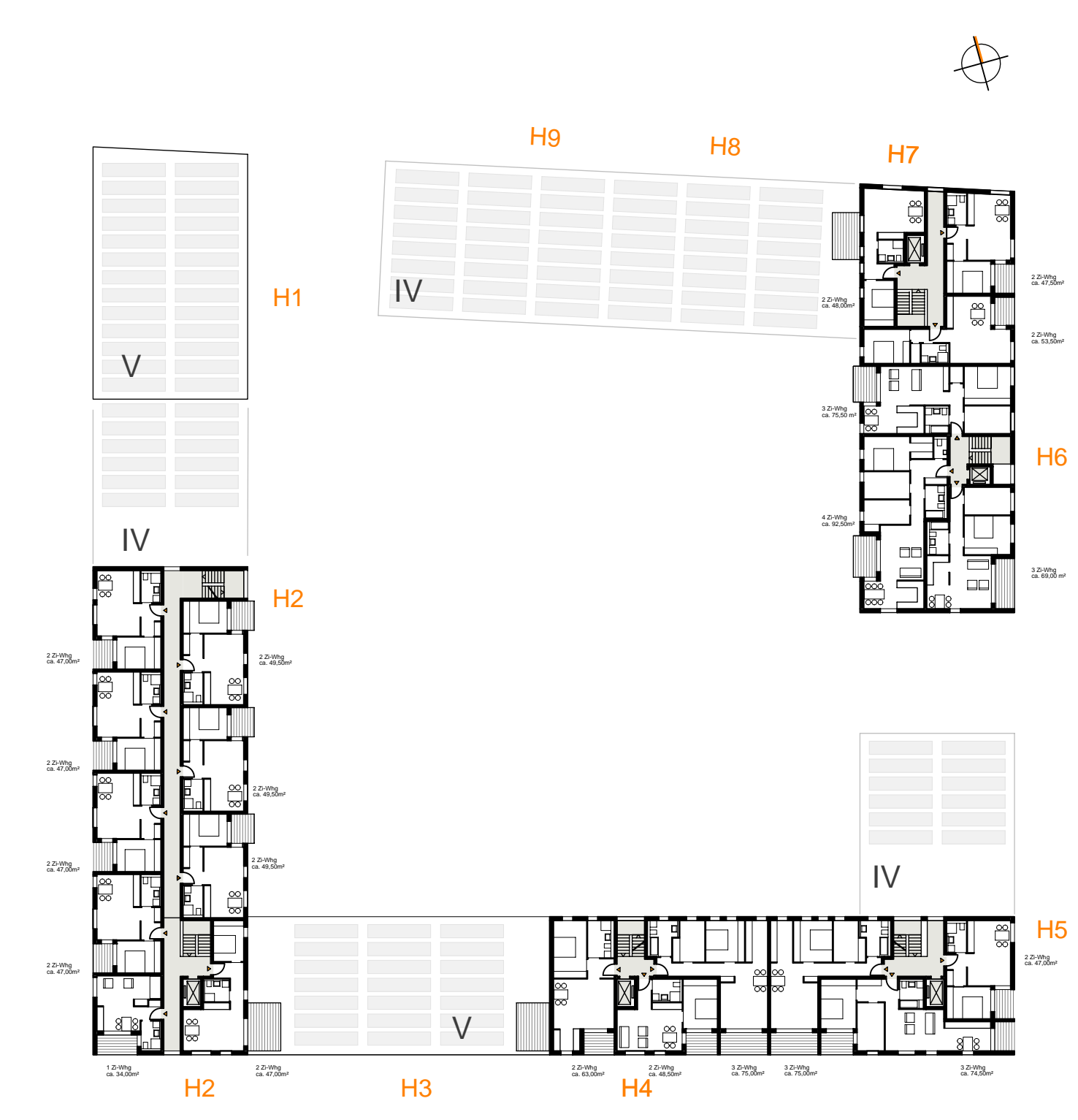
Erdgeschoss M 1/500



1. Obergeschoss M 1/500



Regelgeschoss M 1/500



5. Obergeschoss M 1/500



Ansicht Nord | Fleischmannstraße M 1/500



Ansicht West M 1/500



Ansicht Süd | Südtangente M 1/500



Ansicht Ost M 1/500



Schnitt M 1/500